



VILLE DE  
**PONTCHARRA**

**Dossier de concertation  
Du 29 avril au 31 mai 2024**

Secteurs ZAEnR  
Zones d'Accélération des  
Energies Renouvelables

## La démarche

La loi du 10 mars 2023 portant sur l'accélération de la production d'énergies renouvelables fait de la planification territoriale des énergies renouvelables une priorité et prévoit la mise en place de zones d'accélération .

Sur ces zones d'accélération, la commune identifie les zones où elle souhaite prioritairement voir des projets d'énergie renouvelable s'implanter.

Ces zones d'accélération ne sont pas des zones exclusives : des projets pourront être autorisés en dehors. Dans ce cas, un comité de projet sera obligatoire pour la validation de ces projets, en fonction aussi de la puissance projetée.

Les porteurs de projet seront incités à se diriger vers ces zones d'accélération. L'inscription d'un secteur en ZAE nR n'est toutefois pas une autorisation d'office.

A Pontcharra ces zones sont destinées à la mise place d'ombrières sur les parcs de stationnement et de panneaux photovoltaïques en toiture.

Ces zones d'accélération pourront être incluses dans les documents d'urbanisme par une procédure de modification simplifiée.

La Communauté de Communes Le Grésivaudan a délibéré en janvier 2023 dans le cadre de son Plan Climat Air Energie Territoire (PCAET ) une stratégie énergétique exprimant la volonté de doubler la production d'énergie renouvelable d'ici 2030.

Ces zones d'accélération contribueront à compter du 31 décembre 2027 à atteindre les objectifs prévus par la programmation pluriannuelle de l'énergie.

A l'issue de cette concertation, une délibération sera prise en conseil municipal puis transmise au référent préfectoral.

---

## **PROPOSITIONS DE DELIMITATION DES ZONES D'ACCELERATION DES ENERGIES RENOUVELABLES**

- **Ombrières sur parcs de stationnement**
- **Panneaux photovoltaïques en toiture**



# LES OMBRIERES SUR PARCS DE STATIONNEMENTS

Secteurs:

- Mairie
- Maison René Cassin et César Terrier 1
- Parking Place Pierre Du Terrail





# LES OMBRIERES SUR PARCS DE STATIONNEMENTS



## Secteurs:

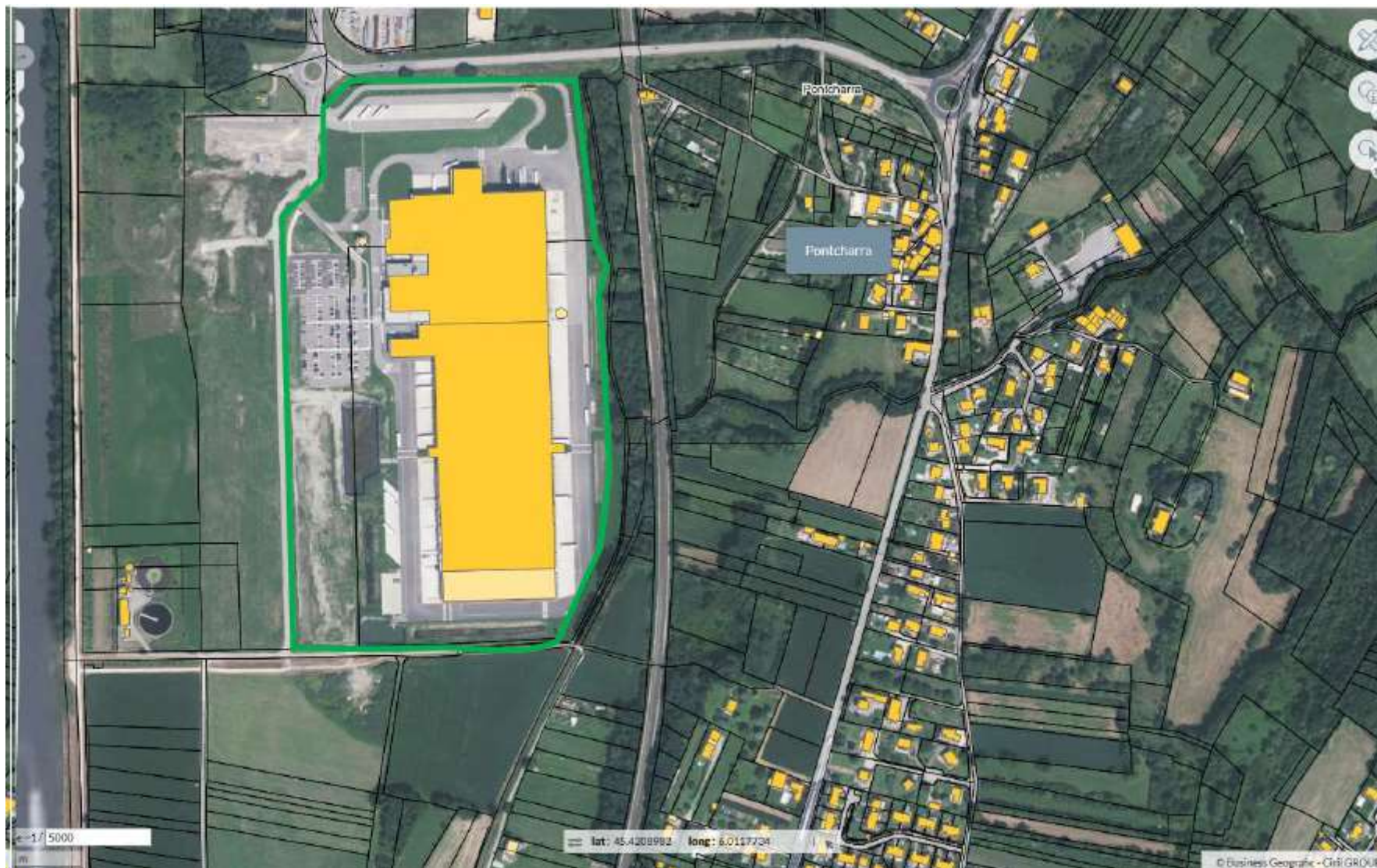
- Zone d'activités économiques Super U
- Le Coléo et McDonald
- Grandes enseignes commerciales de l'avenue de la gare
- Parking de la gare rue Jean Pellerin
- Parking du Centre Nautique Intercommunal
- Parking du collège Gymnase Maurice CUCOT



# LES OMBRIERES SUR PARCS DE STATIONNEMENTS

Secteurs:

- ZA Pré-Brun - Lidl



# LES OMBRIERES SUR PARCS DE STATIONNEMENTS

Secteurs	Référence cadastrale	Surface m <sup>2</sup>
Mairie	AN 202	907
	564	146
	557	2 491
<b>Total</b>		<b>3 544</b>

René Cassin et César Terrier 1	AN 651	<b>3 736</b>
-----------------------------------	--------	--------------

ZAE Super U	Référence cadastrale	Surface m <sup>2</sup>
ZAE Super U	AP 409	9 203
	185	41
	43	1 950
	44	250
	347	2 666
	390	15 903
	358	12 730
	391	1 409
	420	3 861
	354	69
	421	15 131
	71	2 125
	303	877
	385	2 136
	302	1 297
	419	616
<b>Total</b>		<b>70 264</b>

Secteurs	Référence cadastrale	Surface m <sup>2</sup>
Le Coléo et Mc Donald	AP 379	3 853
	479	28 685
<b>Total</b>		<b>32 538</b>

Avenue de la Gare	Référence cadastrale	Surface m <sup>2</sup>
Avenue de la Gare	AO 385	6 944
	386	9 952
	310	4 242
	308	1 591
	309	1 039
	311	135
	366	2 930
	403	243
	434	223
	435	232
	436	408
<b>Total</b>		<b>27 939</b>

Parking gymnase Maurice CUCOT	Référence cadastrale	Surface m <sup>2</sup>	
Parking gymnase Maurice CUCOT	AR 387	9 350	
	354	124	
	359	355	
	353	4 452	
	355	1 223	
	357	195	
	356	50	
	352	23	
	<b>Total</b>		<b>15 772</b>

Parking Gare rue Jean Pellerin	AR 412	<b>25 885</b>
--------------------------------	--------	---------------

Secteurs	Référence cadastrale	Surface m <sup>2</sup>
Centre Nautique Intercommunal	AR 642	50
	652	1 573
	654	3 588
<b>Total</b>		<b>5 211</b>

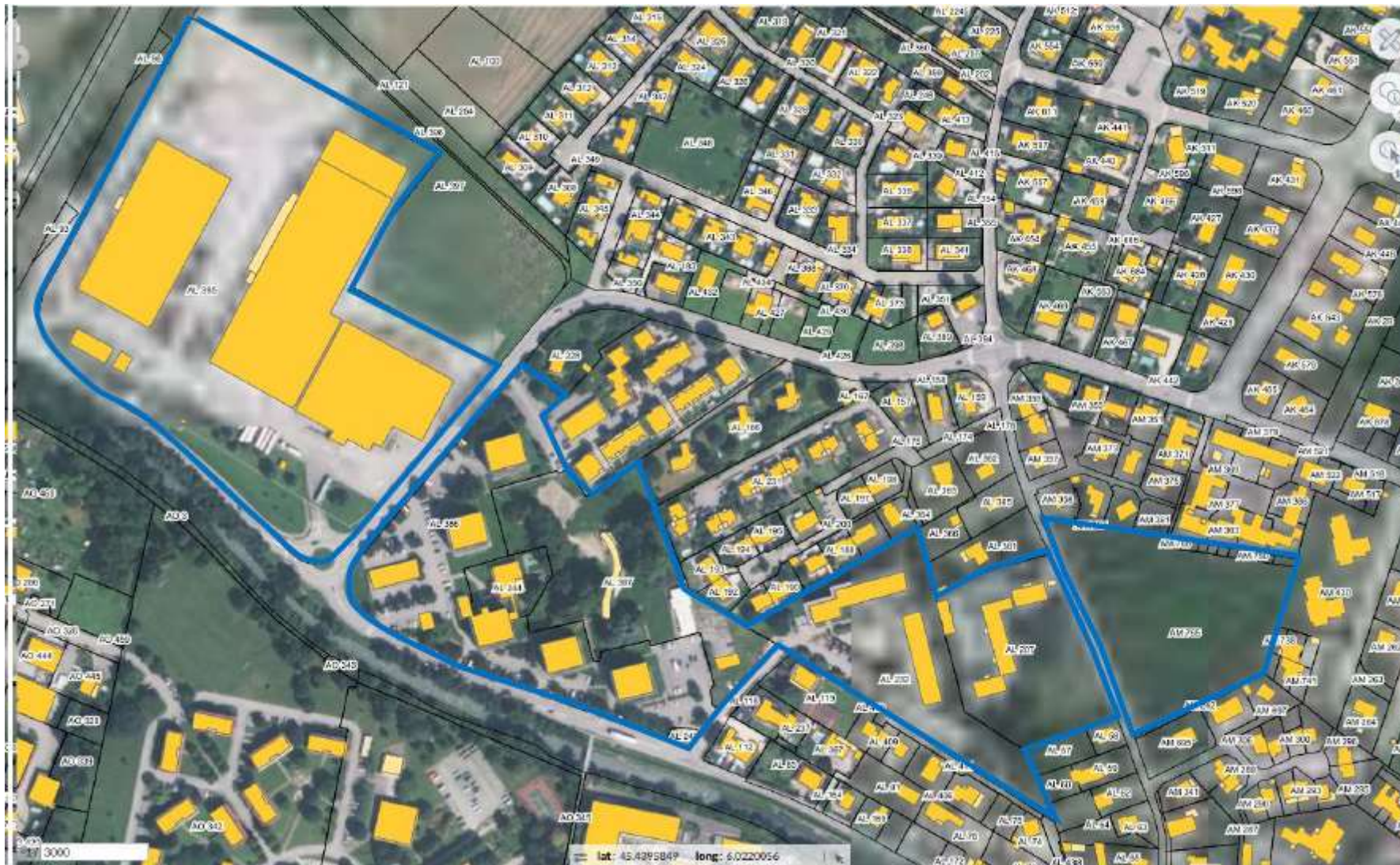
ZA Pré-Brun - LIDL	BC 745	74 159
	711	102 356
<b>Total</b>		<b>176 515</b>



# LES PANNEAUX PHOTOVOLTAIQUES EN TOITURE

Secteurs:

- Zone d'activité Bayard
- Ecoquartier des Rives du Bréda





# LES PANNEAUX PHOTOVOLTAIQUES EN TOITURE

Secteurs:

- ZAC centre-ville
- Maison René Cassin et César Terrier 1





# LES PANNEAUX PHOTOVOLTAIQUES EN TOITURE



## Secteurs:

- Zone d'activités économiques Super U
- Zone d'activités économiques La Viscamine
- Le Coléo



# LES PANNEAUX PHOTOVOLTAIQUES EN TOITURE

Secteurs:

- ZA Pré-Brun Nord





# LES PANNEAUX PHOTOVOLTAIQUES EN TOITURE

Secteurs:

- ZA Pré-Brun - Médián
- OAP Grignon

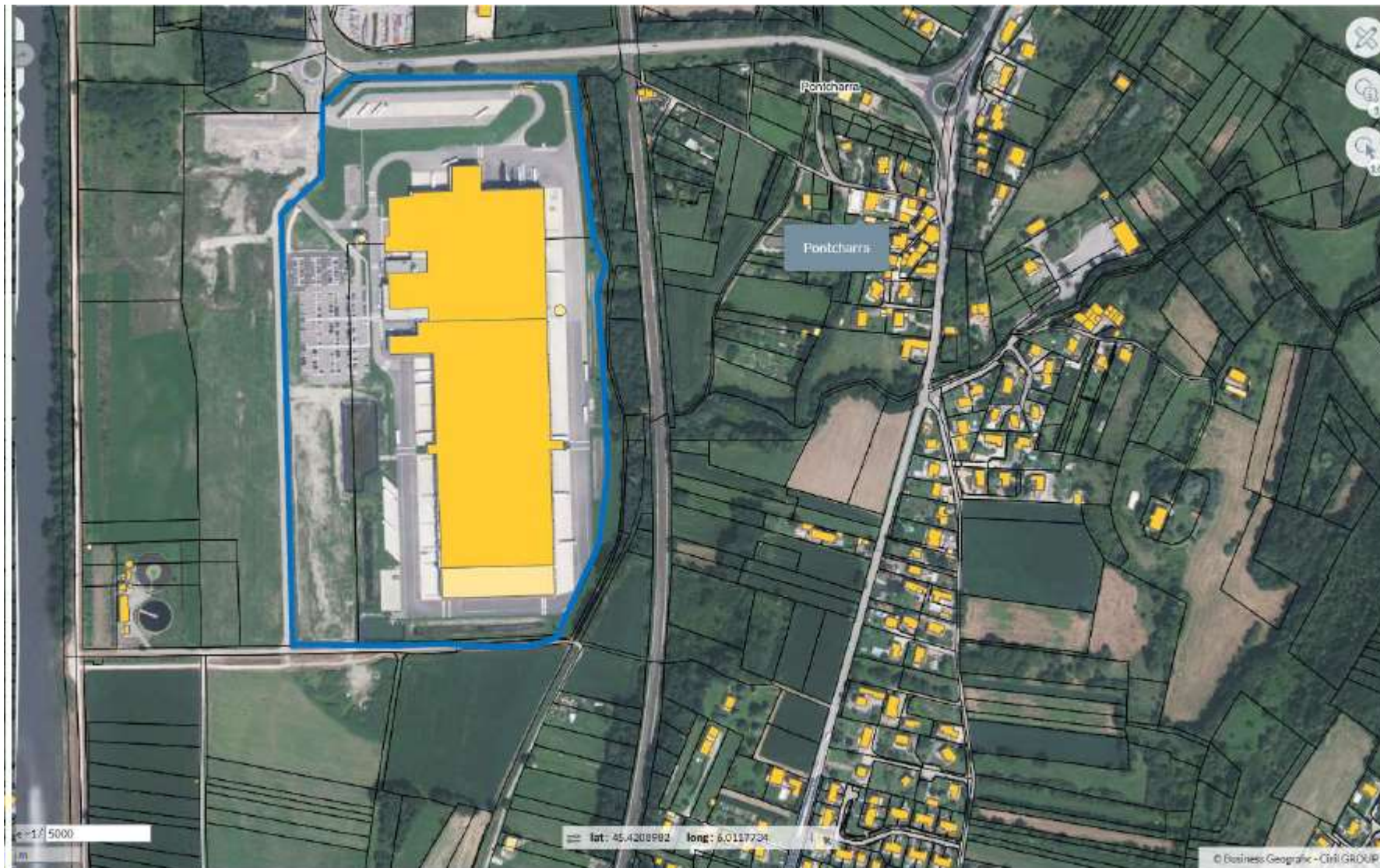




# LES PANNEAUX PHOTOVOLTAIQUES EN TOITURE

Secteurs:

- ZA Pré-Brun - LIDL



# LES PANNEAUX PHOTOVOLTAIQUES EN TOITURE

Secteurs	Référence cadastrale	Surface m <sup>2</sup>
----------	----------------------	------------------------

Centre Nautique Intercommunal	AR 644	355
	673	2 311
<b>Total</b>		<b>2 666</b>

Moulin Vieux	AT 355	<b>35 968</b>
--------------	--------	---------------

ZA Pré-Brun - LIDL	BC 745	74 159
	711	102 356
<b>Total</b>		<b>176 515</b>

OAP Grignon	AT 116	11 860	
	117	7 133	
	123	432	
	137	316	
	138	5 095	
	119	1 614	
	120	1 494	
	121	2 164	
	122	3 901	
	BC 82	13 924	
	83	2 517	
	85	856	
	86	3 895	
	556	2 432	
	555	355	
	89	408	
	88	265	
	558	172	
	90	3 496	
	479	2 350	
	480	1 679	
	96	794	
	95	2 056	
	97	1 821	
	94	742	
	483	1 124	
	484	2 570	
	486	193	
	<b>Total</b>		<b>75 658</b>

Secteurs	Référence cadastrale	Surface m <sup>2</sup>
----------	----------------------	------------------------

René Cassin et César Terrier 1	AN 651	<b>3 736</b>
--------------------------------	--------	--------------

ZAC Centre-ville	AS 532	1 664
	523	1 251
	521	151
	533	3 327
	518	837
	520	7 004
	519	252
	31	208
<b>Total</b>		<b>14 694</b>

Le Coléo	AP 479	<b>28 685</b>
----------	--------	---------------

ZAE La Viscamine	AO 405	1 425	
	406	446	
	407	397	
	408	1 109	
	409	1 588	
	410	183	
	426	1 168	
	411	201	
	427	162	
	437	581	
	438	577	
	414	1 055	
	431	4 404	
	453	10 147	
	295	1 112	
	365	1 480	
	<b>Total</b>		<b>26 035</b>

ZA Bayard	AL 395	<b>49 196</b>
-----------	--------	---------------

Ecoquartier des Rives du Bréda	AL 386	23 819	
	244	1 551	
	387	10 669	
	232	9 783	
	207	8 249	
	245	188	
	AM 765	11 137	
	<b>Total</b>		<b>65 396</b>



# LES PANNEAUX PHOTOVOLTAIQUES EN TOITURE

Secteurs	Référence cadastrale	Surface m²
ZAE Super U	AP 409	9 203
	185	41
	43	1 950
	44	250
	347	2 666
	390	15 903
	358	12 730
	391	1 409
	420	3 861
	354	69
	421	15 131
	71	2 125
	303	877
	385	2 136
	302	1 297
	419	616

**Total 70 264**

ZA Pré Brun - Nord et Médian	AP 372	43 387
	438	2 230
	417	836
	446	1 449
	448	1 072
	424	2 282
	349	801
	235	3 990
	237	2 745
	180	2 813
	181	14 668
	249	4 896
	221	28 302
	151	20 000

BC 741	7 073
649	2 000
593	4 885
615	5 050
614	5 000
352	3 200
640	4 158
660	19 449
721	10 270
722	2 362
714	5 085
599	2 492
598	2 444
602	2 000
627	1 323
658	910
747	697
746	1 058
635	2 040
753	1 065
763	17
760	17
758	13
752	2 040
415	2 100
719	1 268
720	272
725	949
559	1 300
550	1 024
661	6 434
704	15 406
707	1 635
706	1 635
772	623
751	1 993

**Total 248 758**